

Laurence André - Graphiste



laurence.andre@mon-studio.eu



édition



The image shows an open book displaying a Gantt chart titled "Formations en France". The chart is organized into two main sections, one on the left page and one on the right page. Each section contains a list of training programs (Licence, Master, Doctorat) and their corresponding durations in years. The durations are represented by horizontal bars of different colors, indicating the length of the program. The left page shows programs from 2014 to 2024, while the right page shows programs from 2015 to 2025. The chart is a complex visualization of educational data, showing the progression of various training programs over time.

Formations en France

Left Page:

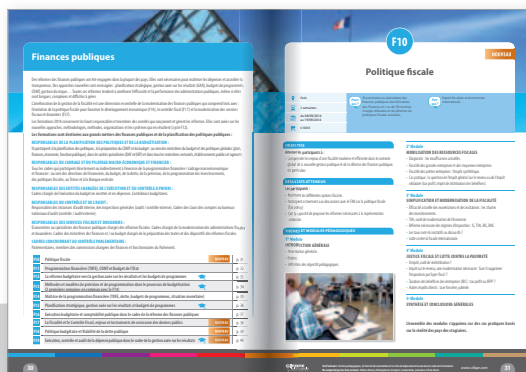
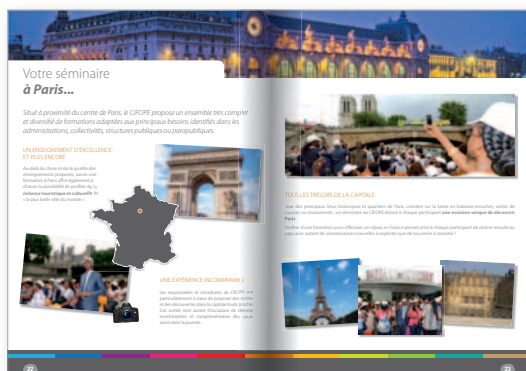
Programme	Durée (ans)	Année de début	Année de fin
Licence	3	2014	2017
Master	2	2015	2017
Doctorat	3	2016	2019
Licence	3	2017	2020
Master	2	2018	2020
Doctorat	3	2019	2022
Licence	3	2020	2023
Master	2	2021	2023
Doctorat	3	2022	2025

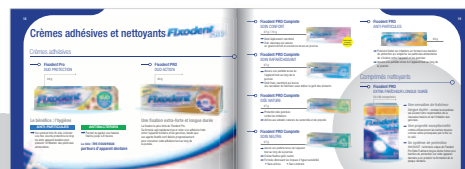
Right Page:

Programme	Durée (ans)	Année de début	Année de fin
Licence	3	2015	2018
Master	2	2016	2018
Doctorat	3	2017	2020
Licence	3	2018	2021
Master	2	2019	2021
Doctorat	3	2020	2023
Licence	3	2021	2024
Master	2	2022	2024
Doctorat	3	2023	2026

Legend:

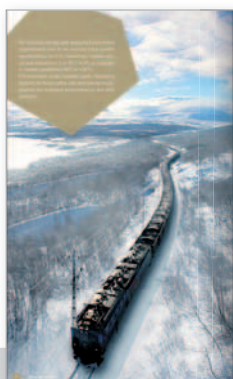
- Licence (Blue)
- Master (Green)
- Doctorat (Red)











Adaptation
en Japonais

Brochure Rail 24 pages / 180x297 / Quadri / Brochure Rail Groupe Consolis

// Adaptation, création et exécution



1 4 volets / 420x297 ouvert / 105x297 Fermé /Quadri / Consolis // Adaptation, création et exécution

2 3 volets / 628x297 ouvert / 210x297 Fermé /Quadri / Consolis // Adaptation, création et exécution

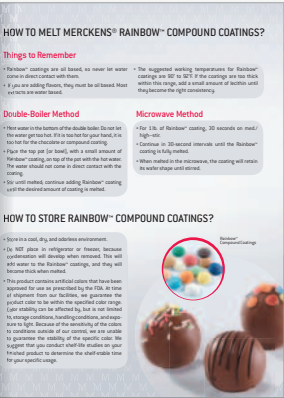
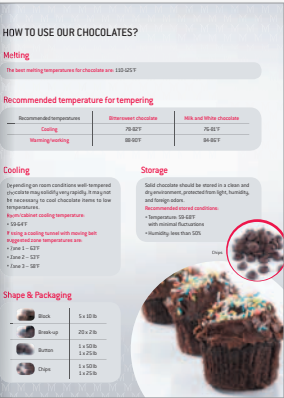
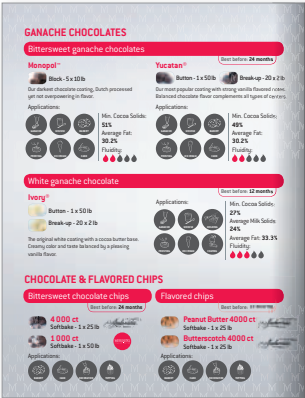


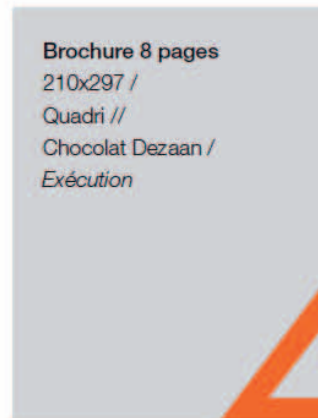
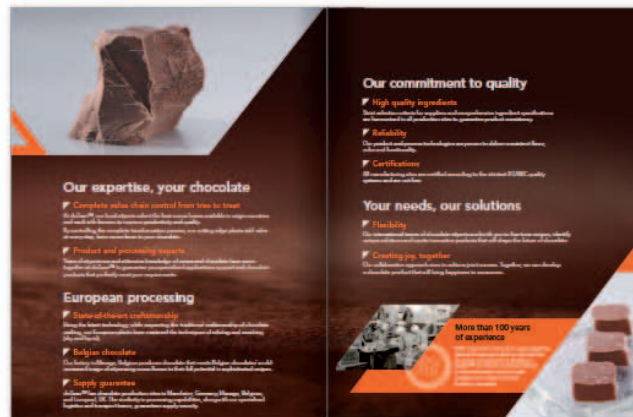
Brochure 16 pages /
210x297 / Quadri //
Banque Alimentaire
de Paris Ile de France /
Rapport d'activités /
Création et Exécution



Réalisation
des éditions
2009 - 2010 -
2011 - 2012 -
2013









Réalisation et exécution des mailings personnalisés Orange : un par trimestre avec de nombreuses déclinaisons.



- 1 Mailing Noël 2012 : Lettre personnalisée 210x297 + Livret 210x150 - Quadri + Pantone Orange C151 // Orange / Exécution
- 2 Mailing Origami 2013 : Lettre R°/V° personnalisée 360x297 - Quadri + Pantone Orange C151 // Orange / Exécution
- 3 Mailing Livebox 2012 : Lettre personnalisée 210x297 + Livret 210x150 - Quadri + Pantone Orange C151 // Orange / Exécution
- 4 Mailing Noël 2013 : Lettre R°/V° personnalisée 360x297 - Quadri + Pantone Orange C151 // Orange / Exécution







***affiche
&
annonce
presse***



Déclinaison en
annonce presse pour différents supports
(VSD, Métro, 20 minutes, Top Mag...)

www.banquesalimentaires.org

 **LES BANQUES ALIMENTAIRES COLLECTENT.**
LES 29 ET 30 NOVEMBRE, DONNEZ.

Affiches / Déclinaison en de nombreux formats (30x40 / 40x60 / 4x3 / sucette Decaux... / Exécution / Habillage Bus... / Quadri

Déclinaison des affiches sans visuel / Nombreux formats / 2 couleurs : noir et Pantone 158C // Fédération Française des Banques Alimentaires





- ① Affiches Oui/Non / 40x60 / Quadri / 4 visuels différents + ② Affiches Recrutement / 40x60 / Quadri - 3 visuels différents
 ③ Déclinaison des affiches en annonce presse (20 minutes, l'Express...) // Adecco / Exécution



- 1 Publi-Rédactionnel / 6 pages / A4 / Quadri / Le Figaro Magazine Juin 2013
- 2 Annonce Presse / A4 / Quadri / Le Figaro Madame Juin 2013
- 3 Déclinaison Affiche / 4x3 / Été 2013 // Forest Hill - Aquaboulevard / Exécution



*...et
aussi*



Opnalim
OBSERVATOIRE
PAUVRETÉ . NUTRITION . ALIMENTATION

Opnalim, le lien entre pauvreté, alimentation et nutrition.

Pourquoi Opnalim ?

- Construire de la transversalité,
- Provoquer l'échange et des débats,
- Faire bouger les lignes,
...sur les thèmes de l'alimentation, de la nutrition et de la pauvreté.

Le Comité d'experts

- Avec des spécialistes et des acteurs liés au monde de l'alimentation,
- Il garantit l'objectivité, la rigueur et le sérieux de la démarche.

Le site Internet

- Un accès simple et interactif à des documents, données et informations sur la pauvreté, l'alimentation et la nutrition.

www.opnalim.org

Des perspectives

VALORISER
le lien entre la pauvreté, la nutrition et l'alimentation.

SOUTENIR
la recherche scientifique, universitaire.

DÉBATTRE
lors de conférences, rencontres et tables-rondes.

Créé par les :  **Banques Alimentaires**



Opnalim
OBSERVATOIRE
PAUVRETÉ . NUTRITION . ALIMENTATION

Opnalim, le lien entre pauvreté, alimentation et nutrition.

Pourquoi Opnalim ?

- Construire de la transversalité,
- Provoquer l'échange et des débats,
- Faire bouger les lignes,
...sur les thèmes de l'alimentation, de la nutrition et de la pauvreté.

Le Comité d'experts

- Avec des spécialistes et des acteurs liés au monde de l'alimentation,
- Il garantit l'objectivité, la rigueur et le sérieux de la démarche.

Le site Internet

- Un accès simple et interactif à des documents, données et informations sur la pauvreté, l'alimentation et la nutrition.

www.opnalim.org

Des perspectives

VALORISER
le lien entre la pauvreté, la nutrition et l'alimentation.

SOUTENIR
la recherche scientifique, universitaire.

DÉBATTRE
lors de conférences, rencontres et tables-rondes.

Créé par les :  **Banques Alimentaires**

Banques Alimentaires

L'ÉPICERIE SOCIALE

AU CŒUR DE L'AIDE ALIMENTAIRE,
UN ACCUEIL, UNE ÉCOUTE,
UN ACCOMPAGNEMENT



- Choix de produits diversifiés en **libre-service**
- Participation financière **limitée**
- Accompagnement **personnalisé**

Les Banques Alimentaires partenaires des épiceries sociales

- Approvisionnement :** les Banques Alimentaires fournissent environ 650 épiceries en produits secs et frais
- Animation d'ateliers cuisine**
- Formation des bénévoles :**
 - > L'écoute
 - > La sécurité alimentaire
 - > La gestion (mise à disposition et utilisation du logiciel Passerelle)

Un outil :
le Guide pratique des épiceries sociales

> Téléchargeable gratuitement sur banquealimentaire.org

www.banquealimentaire.org

Banques Alimentaires

LA LUTTE CONTRE LE GASPILLAGE

Les Banques Alimentaires luttent contre le gaspillage alimentaire en sauvant des denrées alimentaires provenant des surplus de production, des produits non commercialisables mais consommables, ou des invendus.

En chiffres

- 50 000 tonnes d'aliments sauvés par an
- Soit l'équivalent de 100 millions de repas



Origine des denrées collectées

- 57,7% des denrées collectées par les Banques Alimentaires, le sont auprès de la **distribution GMS** (Grande et Moyenne Surface), des **Industries Agro-alimentaires** et des **producteurs agricoles**
- 14,9% Collecte Nationale
- 2,2% État Français
- 25,2% Union Européenne
- GMS (64,9%), Industries Agro-alimentaires et Producteurs Agricoles (21,4%)

Savoir-faire

- Récolte quotidienne, souplesse, rapidité, sécurité des aliments, nutrition...

Constat

- Sans ce travail de récupération et de tri effectué par les Banques Alimentaires, la majorité de ces aliments serait perdue !

LE SAVIEZ-VOUS ?

1,3 millions de tonnes de denrées alimentaires sont jetées par les ménages français chaque année.
(ADEME 2010)

www.banquealimentaire.org

Banques Alimentaires

LA SÉCURITÉ DES ALIMENTS

Moyens et organisation

- Chambres Froides : 9 430 m³ à +4°C, 6 265 m³ à -18°C
- Camions frigorifiques : 205
- Présence systématique de Responsables Hygiène et Sécurité des Aliments (RHSA) dans chaque Banque Alimentaire



Maîtrise de la chaîne du froid



Récolte quotidienne, tri et conditionnement des denrées → Stockage en chambre froide ou entrepôt → Stockage dans les associations partenaires en chambres froides, réfrigérateurs et congélateurs → Distribution aux bénéficiaires

Formation

- Formation des bénévoles des Banques Alimentaires et des partenaires dans un module de 1 journée « tous acteurs de la sécurité des aliments ».
- 200 sessions par an, 2 300 bénévoles, 700 partenaires
- Des RHSA (Responsable Hygiène et Sécurité des Aliments) formés par des sessions de 3 jours.

Outils

- Un Guide des Bonnes Pratiques d'Hygiène servant de référence.
- Un outil d'auto-évaluation pour mesurer le niveau des pratiques.
- Une série de 11 affichettes pédagogiques.
- Une procédure de gestion des alertes alimentaires.

LE SAVIEZ-VOUS ?

45 RHSA formés par an.
Soit, 400 RHSA déjà formés par les Banques Alimentaires.



www.banquealimentaire.org

1



2



1 Kakémono / 85 cm x 2m / Quadri // Fédération Française des Banques Alimentaires / Création et Exécution

2 Kakémono / 1,3m x 1,7m / Quadri // Fédération Française des Banques Alimentaires / Création et Exécution

Réalisation
d'un dépliant A5 assorti



BIHR

KIOSQUES À CONTENEURS

ORGANISER LA COLLECTE DES DÉCHETS EN UN SEUL LIEU

Sûrs • Efficaces • Parfaitement adaptés à vos besoins

EFFICACES

- capacité modulable selon le nombre d'usagers
- adaptés à la collecte des déchets encombrants

SÛRS

- un accès sécurisé limite les risques de vandalisme

MODULABLES

- configurables selon le type de déchets
- nombreuses textures (aspects de surface)

NOTRE OFFRE

- 2 à 10 conteneurs à déchets
- 4 roues (au-delà sur demande)

IMPLANTATIONS

Habitat collectif en zones :

- urbaine et périurbaine

UNE SOLUTION PARFAITEMENT ADAPTÉE À LA GESTION DES DÉCHETS ET À LA PROPRETÉ DES ESPACES DE VIE.

www.consolis.com

MPB

DES SOLUTIONS ADAPTÉES AUX BESOINS DES CLIENTS ET AU SERVICE DE L'AMÉNAGEMENT DES VILLES

RÉSEAUX URBAINS

NOS SOLUTIONS

- Armoires éclairage Public
- Armoires de Signalisation
- Armoires de Télésurveillance
- Armoires Telecom
- Armoires électricité...

UTILISATIONS

- Zone Urbaine
- Zone Rurale
- Tramway, SNCF
- Stade
- Gare...

RÉSEAUX URBAINS

NOS SOLUTIONS FAÇONNENT LES VILLES DE DEMAIN.

www.mpb.fr

BONNA SABLA

EAUX USÉES

TRAITEMENT DE L'EAU

TRAITEMENT COLLECTIF (STEP)

Station d'épuration à filtres plantés de roseaux

- Solution économique, naturelle, écologique et efficace
- Adaptée aux collectivités de 30 à 2000 EH*
- Composées d'éléments en béton préfabriqué : pas d'assemblage ni de réglage sur site

TRAITEMENT INDIVIDUEL (ANC)

Filière Traditionnelle

- Fosses toutes eaux en béton préfabriqué
- Accessoires périphériques (bacs à graisse, bords de réparation, etc.)
- Solutions sans apport d'énergie. Traitement par le sol en place ou reconstitué

Microstation

- Microstation OXVSTEP à culture libre avec système SBR (Sequency Batch Reactor)
- Capacité 4-8 EH (système agréé) et > 21 EH (jusqu'à 500 EH*)

* EH = Équivalent Habitants

NOS SOLUTIONS GÉRENT L'EAU ET PRÉSERVENT L'ENVIRONNEMENT.

www.bonnasabla.com

...et aussi

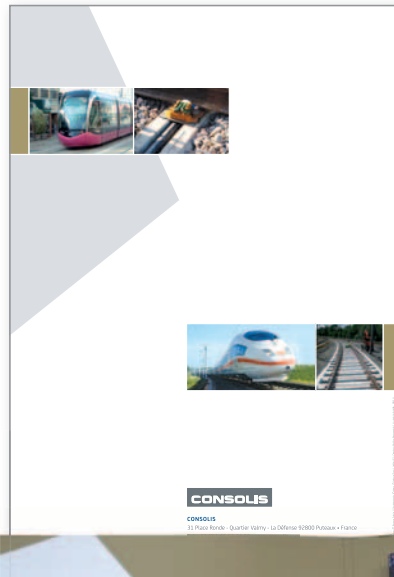
> disque mobile



Roue / 210x210 / Quadri / Roue R°-V° / Forme de découpe différente recto et verso // Chocolat Merckens / Exécution

...et aussi

> chemise



Déclinaison pour
les différentes
gamme de la
société



...et aussi

> chemise



Chemise / 624x297 ouvert / 305x205 fermé / Quadri + Vernis Sélectif // Inside / Exécution

...et aussi

> stand



Réalisation
stand
Cartes 2013



Habillage Stand / Salon MWC 2012 // Inside / Exécution

...et aussi

> ballon géant



Ballon Géant de 6m de haut, reprenant la Boîte de Conserve des Banques Alimentaires /

Parvis de l'Hôtel de Ville de Paris // 28-29 novembre 2014 // Banques Alimentaires
Recomposition du visuel de la Collecte des Banques Alimentaires - Exécution



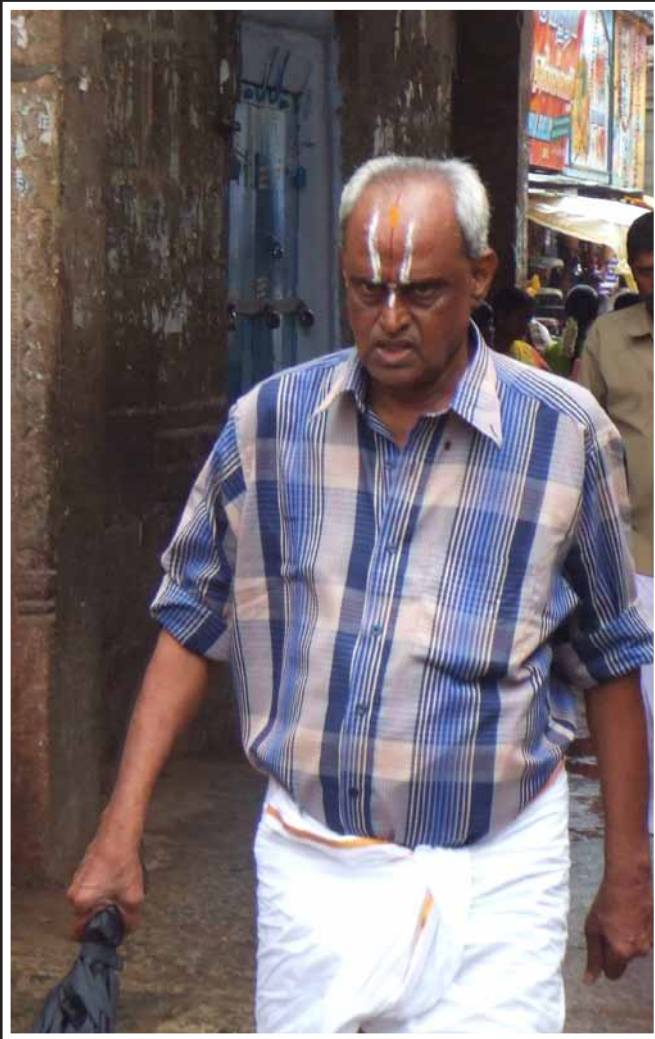


photos



photo

> inde





photo

> bali



photo

> malaisie



photo

> provence





merci

Laurence André - Graphiste



laurence.andre@mon-studio.eu